

ПРОТОКОЛ № 2

От дейността на комисията, назначена със Заповед № 559/16.12.2019 г. на Ректора на УАСГ за наличието и редовността на документите за подбор на подадените оферти в обществена поръчка чрез открита процедура с предмет: „Доставка на специализирано оборудване за Централна научно-изследователска лаборатория за документиране и моделиране на недвижимото културно наследство (ЦНИЛ-ДМ-НКН) по проект BG05M2OP001-1.001-0001 "Изграждане и развитие на център за върхови постижения "Наследство БГ" - доставка на компютърни конфигурации, монитори, лаптопи и периферия за нуждите на проекта”.

На 14.05.2020 г. в 12:00 ч. в гр. София, в изпълнение Заповед № 559/16.12.2019 г. на Ректора на УАСГ за определяне състава на комисия за провеждане на обществена поръчка чрез открита процедура с предмет: „Доставка на специализирано оборудване за Централна научно-изследователска лаборатория за документиране и моделиране на недвижимото културно наследство (ЦНИЛ-ДМ-НКН) по проект BG05M2OP001-1.001-0001 "Изграждане и развитие на център за върхови постижения "Наследство БГ" - доставка на компютърни конфигурации, монитори, лаптопи и периферия за нуждите на проекта”, в Заседателната зала на УАСГ, на адрес: гр. София, бул. Христо Смирненски 1, Ректорат, ет. 2, комисия в състав:

Председател: адв. Мирена Русева – Консултант обществени поръчки на УАСГ

Членове:

1. доц. д-р инж. Иван Кунчев – Зам. Декан по учебната дейност, Геодезически факултет;
2. ас. инж. Костадин Николов – Катедра геодезия и информатика, Геодезически факултет;
3. гл. ас. д-р инж. Гергана Антова – Представител на ВОИ-КНСБ;
4. Андреа Иванова – студентски съвет – Представител на Студентски съвет УАСГ.

продължи своята работа, като пристъпи към разглеждане на допълнителните документи, представени в отговор на Протокол № 1 от 14.01.2020 г. и да провери съответствието им с изискванията за личното състояние и критериите за подбор съгласно разпоредбите на чл. 54, ал. 12 от ППЗОП.

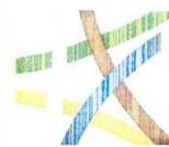
Председателят откри заседанието на комисията. Допълнителни документи са приети със следните входящи номера, както следва:

1. „СПЕЦИАЛИЗИРАНИ БИЗНЕС СИСТЕМИ” АД - вх. № 3/23.01.2020 г., подадена в 13:10 часа.

На основание чл. 54, ал. 3 от ППЗОП, комисията пристъпи към отваряне на подадените допълнителни документи към офертите по реда на тяхното постъпване, както следва:

1. Участник „СПЕЦИАЛИЗИРАНИ БИЗНЕС СИСТЕМИ” АД:

След като разгледа представените допълнителни документи и информация, комисията констатира, че участникът „СПЕЦИАЛИЗИРАНИ БИЗНЕС СИСТЕМИ” АД е представил всички допълнително изискани документи и информация и, че те, както и другите документи и информация, съдържащи се в офертата, са в съответствие с



изискванията към личното състояние и критериите за подбор, определени от възложителя, поради което следва да продължи участието си и да бъде допуснат до разглеждане на техническото предложение.

Въз основа на гореизложеното относно съответствието на участника с изисквания за лично състояние и критериите за подбор и на основание чл. 56, ал. 2 от ППЗОП, Комисията **ЕДИНОДУШНО РЕШИ:**

Допуска участника „СПЕЦИАЛИЗИРАНИ БИЗНЕС СИСТЕМИ” АД до по-нататъшно участие и разглеждане на техническо предложение.

Комисията продължи своята работа с разглеждане на техническите предложения на участниците и проверка на съответствието им с предварително обявените условия, съгласно разпоредбата на чл. 56, ал. 2 от ППЗОП. Комисията пристъпи към **проверка за съответствие на Техническите предложения на участниците с предварително обявените изисквания на Възложителя към съдържанието на отделните части на техническата оферта и на другите изисквания, посочени в документацията за участие и техническата спецификация на допуснатите участници, както следва:**

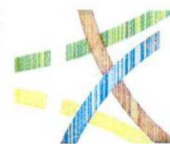
1. Оферта на „СПЕЦИАЛИЗИРАНИ БИЗНЕС СИСТЕМИ” АД

В опаковката на участника по отношение на техническото предложение са приложени всички изискуеми документи. Всички документи са редовно представени в съответствие с образците от документацията за участие, подписани и подпечатани от представляващия участника.

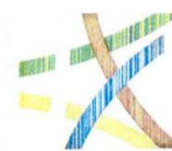
Офертата съответства на обявените от възложителя изисквания по отношение на техническото предложение.

Комисията разгледа детайлно „ПРЕДЛОЖЕНИЕ ЗА ИЗПЪЛНЕНИЕ НА ПОРЪЧКАТА“ на участника /за съответствие с изискванията на Възложителя / и констатира следното:

МИНИМАЛНИ ИЗИСКВАНИЯ НА ВЪЗЛОЖИТЕЛЯ КЪМ ХАРАКТЕРИСТИКИТЕ	ПРЕДЛОЖЕНИЕ НА УЧАСТНИКА „СПЕЦИАЛИЗИРАНИ БИЗНЕС СИСТЕМИ” АД
<p>Сървър - 1бр. комплект: Процесор: брой ядра – минимум 8; честота минимум 2.1 GHz; кеш памет – минимум 11 MB.</p> <p>RAM памет: минимум 16GB с 2666 MHz DDR4 или по-добра.</p> <p>Поддържана памет: минимум 256 GB, минимум 16 слота.</p> <p>Твърд диск HDD – минимум 2 бр.: вътрешен за сървър; форм-фактор: 3,5"; капацитет: минимум 3 TB; скорост на въртене: 7200 rpm; интерфейс: SAS 6Gb/s; гаранционен срок: 60 месеца гаранция.</p> <p>Монитор: LED; минимум 19"; Full HD.</p> <p>Подходящи: сървърно шаси; дънна платка; кутия и хранване; чипсет; видео карта; интерфейси – RJ 45; Serial port; VGA; Display Port; micro SD; USB 3.0; USB 2.0</p> <p>Сървърен софтуер: Windows Server Essentials 2016</p>	<p>Сървър: DELL Power Edge R540 - 1бр. комплект: Процесор: Intel® Xeon® Silver 4210, брой ядра – 10; честота 2.20 GHz; кеш памет – 13,75 MB.</p> <p>RAM памет: 16GB с 2666 MHz DDR4</p> <p>Поддържана памет: 256 GB, 16 слота.</p> <p>Твърд диск HDD – 2 бр.: вътрешен за сървър; форм-фактор: 3,5"; капацитет: 4 TB; скорост на въртене: 7200 rpm; интерфейс: SAS 6Gb/s; гаранционен срок: 60 месеца гаранция.</p> <p>Монитор: Dell E2216H, 21.5" Wide LED Anti-Glare, TN Panel, 5ms, 1000:1, 250 cd/m2, 1920x1080 Full HD, VGA, Display Port, Tilt.</p> <p>Сървърно шаси; дънна платка; кутия и хранване; чипсет; видео карта; интерфейси – RJ 45; Serial port; VGA; Display Port; micro SD; USB 3.0; USB 2.0</p>



<p>x64 Eng 1pk DSP 1-2 CPU Eng или по - нов. Гаранция: минимум 36 месеца; документ/сертификат за преминали тестове за надежност и производителност.</p>	<p>Сървърен софтуер: Windows Server Essentials 2016 x64 Eng 1pk DSP 1-2 CPU Eng. Гаранция: 36 месеца; документ/сертификат за преминали тестове за надежност и производителност.</p>
<p>Работна станция за 3D документиране - 1бр. комплект:</p> <p>Процесор: брой ядра – минимум 8; честота минимум 3.6 GHz; L3 кеш – минимум 12 MB.</p> <p>Охлаждане на процесора: радиатор с вентилатори 2x120mm при максимална скорост 1500rpm и шум по - малък от 25 db при 100 % скорост на вентилатора, възможност да охлажда процесори до 250W TDP или еквивалент, който да може да охлажда ефективно процесора и да е тих</p> <p>Дънна платка: минимум 4 DIMM слота, 1x PCIe x16 slot; 2x PCIe x1 slot; 1 x m.2 pci-e slot – съвместим с твърдия диск, поддръжка на (SATA mode X4 PCIE mode), Мин. 6 x SATA 6Gb/s port(s).</p> <p>Памет: минимум 32 GB DDR4 (2 x 16 GB). Поддържана памет: минимум 64 GB.</p> <p>Твърд диск SSD: вътрешен; капацитет: минимум 500 GB; Max Random Read QD32 (IOMeter): 80K IOPS; Max Random Write QD32 (IOMeter): 50K IOPS; интерфейс: SATA-3 6Gb/s; размер: 2.5"; кабели: SATA кабел за данни и кабел за захранване; гаранция: минимум 36 месеца.</p> <p>Твърд диск HDD - минимум 1 бр.: вътрешен; капацитет: минимум 2 TB; обороти: 7200 rpm; интерфейс: SATA III; размер диск: 3.5"; кабели: SATA кабел за данни и кабел за захранване; гаранция: минимум 36 месеца.</p> <p>Оптично устройство: DVD/RW</p> <p>Портове преден панел: минимум 2x USB 3.0, 1x microphone и 1x headphone jack, четец за карти SD.</p> <p>Портове заден панел: минимум 2x USB 3.0, 2x USB 2.0, 1x RJ-45, 1x audio line in, 1x audio line out.</p> <p>Видео : външна видео карта DirectX 12; минимум 6 GB видео памет тип GDDR5 или по-нов; минимум 4 TFLOPS single precision изчислителна способност.</p> <p>Аудио: HD audio, microphone and headphone front ports (3.5 mm), line-out and line-in rear ports (3.5 mm), internal mono speaker.</p> <p>Комуникации</p> <p>Мрежов интерфейс: 10/100/1000 Mbps Ethernet.</p> <p>Кутия и захранване – кутия ATX с минимум 850 W захранване със захранващи кабели, съобразени със захранването на видео картата.</p> <p>Мишка: USB interface.</p> <p>Клавиатура: БДС кирилизация на клавиатурата, USB interface.</p> <p>Монитор: минимум диагонал 23.6"; flicker-free; минимум VGA и HDMI порт; резолюция: 1920 x 1080 @ 60 Hz или по-добър</p>	<p>Работна станция за 3D документиране: SBS WS AMD RYZEN 7 3700X 3D - 1бр. комплект:</p> <p>Процесор: AMD Ryzen™ 7 3700X, брой ядра – 8; честота 3.6 GHz; L3 кеш – 32 MB.</p> <p>Охлаждане на процесора: Noctua CPU Cooler NH-D15 радиатор с вентилатори 2x120mm при максимална скорост 1500rpm и шум от 25 db при 100 % скорост на вентилатора, възможност да охлажда процесори до 250W TDP, който може да охлажда ефективно процесора и е тих</p> <p>Дънна платка: ASROCK AM4 AB350 PRO4 4 DIMM слота, 1x PCIe x16 slot; 2x PCIe x1 slot; 1 x m.2 pci-e slot – съвместим с твърдия диск, поддръжка на (SATA mode X4 PCIE mode), 6 x SATA 6Gb/s port(s).</p> <p>Памет: 32 GB DDR4 (2 x 16 GB). Поддържана памет: 64 GB.</p> <p>Твърд диск SSD: ADATA SSD SU800 вътрешен; капацитет: 512 GB; Max Random Read QD32 (IOMeter): 85K IOPS; Max Random Write QD32 (IOMeter): 85K IOPS; интерфейс: SATA-3 6Gb/s; размер: 2.5"; кабели: SATA кабел за данни и кабел за захранване; гаранция: 36 месеца.</p> <p>Твърд диск HDD - 1 бр.: SEAGATE Barracuda вътрешен; капацитет: 2 TB; обороти: 7200 rpm; интерфейс: SATA III; размер диск: 3.5"; кабели: SATA кабел за данни и кабел за захранване; гаранция: 36 месеца.</p> <p>Оптично устройство: DVD/RW</p> <p>Портове преден панел: 2x USB 3.0, 1x microphone и 1x headphone jack, четец за карти SD.</p> <p>Портове заден панел: 2x USB 3.0, 2x USB 2.0, 1x RJ-45, 1x audio line in, 1x audio line out.</p> <p>Видео: Gigabyte GeForce® GTX 1660 Ti външна видео карта DirectX 12; 6 GB видео памет тип GDDR6; с повече от 4 TFLOPS single precision изчислителна способност.</p> <p>Аудио: HD audio, microphone and headphone front ports (3.5 mm), line-out and line-in rear ports (3.5 mm), internal mono speaker.</p> <p>Комуникации</p> <p>Мрежов интерфейс: 10/100/1000 Mbps Ethernet.</p> <p>Кутия и захранване – кутия ATX с 850 W захранване със захранващи кабели, съобразени със захранването на видео картата.</p> <p>Мишка: USB interface.</p> <p>Клавиатура: БДС кирилизация на клавиатурата, USB interface.</p> <p>Монитор: Acer KA251Q, диагонал 24.5"; flicker- free; VGA и HDMI порт; резолюция: 1920 x 1080 @</p>



Операционна система: Microsoft Win Pro 10 64-bit, BG/ENG, OEM.

Друг софтуер: Microsoft Office Home and Business 2016 OEM или по – нова версия.

Гаранция: минимум 36 месеца; документ/сертификат за преминати тестове за надежност и производителност.

Работна станция за 4D+ моделиране, експониране, симулации и анализи – 3 бр. с по 2 бр. монитори всеки – 3 комплекта:

Процесор: брой ядра – минимум 8; честота минимум 3.6 GHz; L3 кеш – минимум 12 MB.

Охлаждане на процесора: радиатор с вентилатори 2x120mm при максимална скорост 1500rpm и шум по - малък от 25 db при 100 % скорост на вентилатора, възможност да охлажда процесори до 250W TDP или еквивалент, който да може да охлажда ефективно процесора и да е тих

Дънна платка: минимум 4 DIMM слота, 1x PCIe x16 slot; 2x PCIe x1 slot; 1 x m.2 pci-e slot – съвместим с твърдия диск, поддръжка на (SATA mode X4 PCIE mode), Мин. 6 x SATA 6Gb/s port(s).

Памет: минимум 32 GB DDR4 (2 x 16 GB).

Поддържана памет: минимум 64 GB.

Твърд диск SSD: вътрешен; капацитет: минимум 500 GB; Max Random Read QD32 (IOMeter): 80K IOPS; Max Random Write QD32 (IOMeter): 50K IOPS; интерфейс: SATA-3 6Gb/s; размер: 2.5“; кабели: SATA кабел за данни и кабел за захранване; гаранция: минимум 36 месеца.

Твърд диск HDD - минимум 1 бр.: вътрешен; капацитет: минимум 2 TB; обороти: 7200 rpm; интерфейс: SATA III; размер диск: 3.5“; кабели: SATA кабел за данни и кабел за захранване; гаранция: минимум 36 месеца.

Оптично устройство: DVD/RW

Портове преден панел: минимум 2x USB 3.0, 1x microphone и 1x headphone jack, четец за карти SD.

Портове заден панел: минимум 2x USB 3.0, 2x USB 2.0, 1x RJ-45, 1x audio line in, 1x audio line out.

Видео : външна видео карта DirectX 12; минимум 10 GB видео памет тип GDDR5X или по-нов; минимум 8 TFLOPS single precision изчислителна способност; VR Ready; поддържане на два монитора.

Аудио: HD audio, microphone and headphone front ports (3.5 mm), line-out and line-in rear ports (3.5 mm), internal mono speaker.

Комуникации

Мрежов интерфейс: 10/100/1000 Mbps Ethernet.

Кутия и захранване – кутия ATX с минимум 850 W захранване със захранващи кабели, съобразени със захранването на видео картата.

60 Hz

Операционна система:

Microsoft Windows Pro 10 64-bit, BG/ENG, OEM.

Друг софтуер:

Microsoft Office Home and Business 2016 OEM

Гаранция: 36 месеца; документ/сертификат за преминати тестове за надежност и производителност.

Работна станция за 4D+ моделиране, експониране, симулации и анализи – 3 бр. с по 2 бр. монитори всеки: SBS WS AMD RYZEN 7 3700X 4D – 3 комплекта:

Процесор: AMD Ryzen™ 7 3700X, брой ядра – 8; честота 3.6 GHz; L3 кеш – 32 MB.

Охлаждане на процесора:

Noctua CPU Cooler NH-D15 радиатор с вентилатори 2x120mm при максимална скорост 1500rpm и шум от 25 db при 100 % скорост на вентилатора, възможност да охлажда процесори до 250W TDP, който може да охлажда ефективно процесора и е тих

Дънна платка: ASROCK AM4 AB350 PRO4 4 DIMM слота, 1x PCIe x16 slot; 2x PCIe x1 slot; 1 x m.2 pci-e slot – съвместим с твърдия диск, поддръжка на (SATA mode X4 PCIE mode), 6 x SATA 6Gb/s port(s).

Памет: 32 GB DDR4 (2 x 16 GB).

Поддържана памет: 64 GB.

Твърд диск SSD: ADATA SSD SU800 вътрешен; капацитет: 512 GB; Max Random Read QD32 (IOMeter): 85K IOPS; Max Random Write QD32 (IOMeter): 85K IOPS; интерфейс: SATA-3 6Gb/s; размер: 2.5“; кабели: SATA кабел за данни и кабел за захранване; гаранция: 36 месеца.

Твърд диск HDD - 1 бр.: SEAGATE Barracuda вътрешен; капацитет: 2 TB; обороти: 7200 rpm; интерфейс: SATA III; размер диск: 3.5“; кабели: SATA кабел за данни и кабел за захранване; гаранция: 36 месеца.

Оптично устройство: DVD/RW

Портове преден панел: 2x USB 3.0, 1x microphone и 1x headphone jack, четец за карти SD.

Портове заден панел: 2x USB 3.0, 2x USB 2.0, 1x RJ-45, 1x audio line in, 1x audio line out.

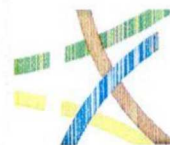
Видео: Gigabyte GeForce RTX™ 2080 Ti външна видео карта DirectX 12; 11 GB видео памет тип GDDR6; 8 TFLOPS single precision изчислителна способност; VR Ready; поддържане на два монитора.

Аудио: HD audio, microphone and headphone front ports (3.5 mm), line-out and line-in rear ports (3.5 mm), internal mono speaker.

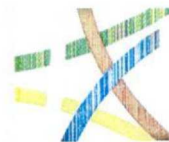
Комуникации

Мрежов интерфейс: 10/100/1000 Mbps Ethernet.

Кутия и захранване – кутия ATX с 850 W захранване със захранващи кабели, съобразени със



<p>Мишка: USB interface.</p> <p>Клавиатура: БДС кирилизация на клавиатурата, USB interface.</p> <p>Монитори - 2 бр.: и за двата - минимум диагонал 23.6"; flicker-free; минимум VGA и HDMI порт; резолюция: 1920 x 1080 @ 60 Hz или по-добър</p> <p>Операционна система: Microsoft Win Pro 10 64-bit, BG/ENG, OEM.</p> <p>Друг софтуер: Microsoft Office Home and Business 2016 OEM или по – нова версия.</p> <p>Гаранция: минимум 36 месеца; документ/сертификат за преминати тестове за надежност и производителност.</p>	<p>захранването на видео картата.</p> <p>Мишка: USB interface.</p> <p>Клавиатура: БДС кирилизация на клавиатурата, USB interface.</p> <p>Монитори - 2 бр.: Acer KA251Q и за двата - , диагонал 24.5"; flicker-free; VGA и HDMI порт; резолюция: 1920 x 1080 @ 60 Hz</p> <p>Операционна система: Microsoft Windows Pro 10 64-bit, BG/ENG, OEM.</p> <p>Друг софтуер: Microsoft Office Home and Business 2016 OEM</p> <p>Гаранция: 36 месеца; документ/сертификат за преминати тестове за надежност и производителност.</p>
<p><u>Работна станция за обработка на геодезически измервания, достъп до пространствени данни, цифров модел на територията, специализирана карта и регистри - 1бр. комплект:</u></p> <p>Процесор: брой ядра – минимум 8; честота минимум 3.6 GHz; L3 кеш – минимум 12 MB.</p> <p>Охлаждане на процесора: радиатор с вентилатори 2x120mm при максимална скорост 1500rpm и шум по - малък от 25 db при 100 % скорост на вентилатора, възможност да охлажда процесори до 250W TDP или еквивалент, който да може да охлажда ефективно процесора и да е тих</p> <p>Дънна платка: минимум 4 DIMM слота, 1x PCIe x16 slot; 2x PCIe x1 slot; 1 x m.2 pci-e slot – съвместим с твърдия диск, поддръжка на (SATA mode X4 PCIE mode), Мин. 6 x SATA 6Gb/s port(s).</p> <p>Памет: минимум 32 GB DDR4 (2 x 16 GB).</p> <p>Поддържана памет: минимум 64 GB.</p> <p>Твърд диск SSD: вътрешен; капацитет: минимум 500 GB; Max Random Read QD32 (IOMeter): 80K IOPS; Max Random Write QD32 (IOMeter): 50K IOPS; интерфейс: SATA-3 6Gb/s; размер: 2.5"; кабели: SATA кабел за данни и кабел за захранване; гаранция: минимум 36 месеца.</p> <p>Твърд диск HDD - минимум 1 бр.: вътрешен; капацитет: минимум 2 TB; обороти: 7200 rpm; интерфейс: SATA III; размер диск: 3.5"; кабели: SATA кабел за данни и кабел за захранване; гаранция: минимум 36 месеца.</p> <p>Оптично устройство: DVD/RW</p> <p>Портове преден панел: минимум 2x USB 3.0, 1x microphone и 1x headphone jack, четец за карти SD.</p> <p>Портове заден панел: минимум 2x USB 3.0, 2x USB 2.0 , 1x RJ-45, 1x audio line in, 1x audio line out.</p> <p>Видео : външна видео карта DirectX 12; минимум 6 GB видео памет тип GDDR5 или по-нов; минимум 4 TFLOPS single precision изчислителна способност.</p> <p>Аудио: HD audio, microphone and headphone front ports (3.5 mm), line-out and line-in rear ports (3.5 mm),</p>	<p><u>Работна станция за обработка на геодезически измервания, достъп до пространствени данни, цифров модел на територията, специализирана карта и регистри:</u></p> <p><u>SBS WS AMD RYZEN 7 3700X GEO - 1бр. комплект:</u></p> <p>Процесор: AMD Ryzen™ 7 3700X, брой ядра – 8; честота 3.6 GHz; L3 кеш – 32 MB.</p> <p>Охлаждане на процесора: Noctua CPU Cooler NH-D15 радиатор с вентилатори 2x120mm при максимална скорост 1500rpm и шум по - малък от 25 db при 100 % скорост на вентилатора, възможност да охлажда процесори до 250W TDP, който може да охлажда ефективно процесора и е тих</p> <p>Дънна платка: ASROCK AM4 AB350 PRO4 4 DIMM слота, 1x PCIe x16 slot; 2x PCIe x1 slot; 1 x m.2 pci-e slot – съвместим с твърдия диск, поддръжка на (SATA mode X4 PCIE mode), 6 x SATA 6Gb/s port(s).</p> <p>Памет: 32 GB DDR4 (2 x 16 GB).</p> <p>Поддържана памет: 64 GB.</p> <p>Твърд диск SSD: ADATA SSD SU800 вътрешен; капацитет: 512 GB; Max Random Read QD32 (IOMeter): 85K IOPS; Max Random Write QD32 (IOMeter): 85K IOPS; интерфейс: SATA-3 6Gb/s; размер: 2.5"; кабели: SATA кабел за данни и кабел за захранване; гаранция: 36 месеца.</p> <p>Твърд диск HDD - 1 бр.: SEAGATE Barracuda вътрешен; капацитет: 2 TB; обороти: 7200 rpm; интерфейс: SATA III; размер диск: 3.5"; кабели: SATA кабел за данни и кабел за захранване; гаранция: 36 месеца.</p> <p>Оптично устройство: DVD/RW</p> <p>Портове преден панел: 2x USB 3.0, 1x microphone и 1x headphone jack, четец за карти SD.</p> <p>Портове заден панел: 2x USB 3.0, 2x USB 2.0, 1x RJ-45, 1x audio line in, 1x audio line out.</p> <p>Видео: Gigabyte GeForce® GTX 1660 Ti външна видео карта DirectX 12; 6 GB видео памет тип GDDR6; с повече от 4 TFLOPS single precision изчислителна способност.</p> <p>Аудио: HD audio, microphone and headphone front</p>



internal mono speaker.

Комуникации

Мрежов интерфейс: 10/100/1000 Mbps Ethernet.

Кутия и захранване – кутия ATX с минимум 850 W захранване със захранващи кабели, съобразени със захранването на видео картата.

Мишка: USB interface.

Клавиатура: БДС кирилизация на клавиатурата, USB interface.

Монитор: минимум диагонал 23.6"; flicker-free; минимум VGA и HDMI порт; резолюция: 1920 x 1080 @ 60 Hz или по-добър

Операционна система: Microsoft Win Pro 10 64-bit, BG/ENG, OEM.

Друг софтуер: Microsoft Office Home and Business 2016 OEM или по – нова версия.

Външен преносим хард диск: минимум 2 TB.

Гаранция: минимум 36 месеца; документ/сертификат за преминати тестове за надежност и производителност.

Работна станция за развойна дейност, изграждане на интернет портал, интеграция с други системи - 1бр. комплект:

Процесор: брой ядра – минимум 8; честота минимум 3.6 GHz; L3 кеш – минимум 12 MB.

Охлаждане на процесора: радиатор с вентилатори 2x120mm при максимална скорост 1500rpm и шум по - малък от 25 db при 100 % скорост на вентилатора, възможност да охлажда процесори до 250W TDP или еквивалент, който да може да охлажда ефективно процесора и да е тих

Дънна платка: минимум 4 DIMM слота, 1x PCIe x16 slot; 2x PCIe x1 slot; 1 x m.2 pci-e slot – съвместим с твърдия диск, поддръжка на (SATA mode X4 PCIE mode), Мин. 6 x SATA 6Gb/s port(s).

Памет: минимум 32 GB DDR4 (2 x 16 GB).

Поддръжана памет: минимум 64 GB.

Твърд диск SSD: вътрешен; капацитет: минимум 500 GB; Max Random Read QD32 (IOMeter): 80K IOPS; Max Random Write QD32 (IOMeter): 50K IOPS; интерфейс: SATA-3 6Gb/s; размер: 2.5"; кабели: SATA кабел за данни и кабел за захранване; гаранция: минимум 36 месеца.

Твърд диск HDD - минимум 1 бр.: вътрешен; капацитет: минимум 2 TB; обороти: 7200 rpm; интерфейс: SATA III; размер диск: 3.5"; кабели: SATA кабел за данни и кабел за захранване; гаранция: минимум 36 месеца.

Оптично устройство: DVD/RW

Портове преден панел: минимум 2x USB 3.0, 1x microphone и 1x headphone jack, четец за карти SD.

Портове заден панел: минимум 2x USB 3.0, 2x

ports (3.5 mm), line-out and line-in rear ports (3.5 mm), internal mono speaker.

Комуникации

Мрежов интерфейс: 10/100/1000 Mbps Ethernet.

Кутия и захранване – кутия ATX с 850 W захранване със захранващи кабели, съобразени със захранването на видео картата.

Мишка: USB interface.

Клавиатура: БДС кирилизация на клавиатурата, USB interface.

Монитор: Acer KA251Q, диагонал 24.5"; flicker-free;

VGA и HDMI порт; резолюция: 1920 x 1080 @ 60 Hz

Операционна система:

Microsoft Windows Pro 10 64-bit, BG/ENG, OEM.

Друг софтуер:

Microsoft Office Home and Business 2016 OEM

Външен преносим хард диск:

Seagate ext M3 Portable 2TB 2,5" USB 3.0

Гаранция: 36 месеца; документ/сертификат за преминати тестове за надежност и производителност.

Работна станция за развойна дейност, изграждане на интернет портал, интеграция с други системи: SBS WS AMD RYZEN 7 3700X DA

- 1бр. комплект:

Процесор: AMD Ryzen™ 7 3700X, брой ядра – 8; честота 3.6 GHz; L3 кеш – 32 MB.

Охлаждане на процесора:

Noctua CPU Cooler NH-D15 радиатор с вентилатори 2x120mm при максимална скорост 1500rpm и шум по - малък от 25 db при 100 % скорост на вентилатора, възможност да охлажда процесори до 250W TDP, който може да охлажда ефективно процесора и е тих

Дънна платка: ASROCK AM4 AB350 PRO4 4 DIMM слота, 1x PCIe x16 slot; 2x PCIe x1 slot; 1 x m.2 pci-e slot – съвместим с твърдия диск, поддръжка на (SATA mode X4 PCIE mode),

6 x SATA 6Gb/s port(s).

Памет: 32 GB DDR4 (2 x 16 GB).

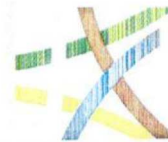
Поддръжана памет: 64 GB.

Твърд диск SSD: ADATA SSD SU800 вътрешен; капацитет: 512 GB; Max Random Read QD32 (IOMeter): 85K IOPS; Max Random Write QD32 (IOMeter): 85K IOPS; интерфейс: SATA-3 6Gb/s; размер: 2.5"; кабели: SATA кабел за данни и кабел за захранване; гаранция: 36 месеца.

Твърд диск HDD - 1 бр.: SEAGATE Barracuda вътрешен; капацитет: 2 TB; обороти: 7200 rpm; интерфейс: SATA III; размер диск: 3.5"; кабели: SATA кабел за данни и кабел за захранване; гаранция: 36 месеца.

Оптично устройство: DVD/RW

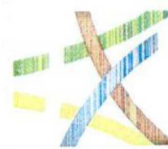
Портове преден панел: 2x USB 3.0, 1x microphone и 1x headphone jack, четец за карти SD.



<p>USB 2.0 , 1x RJ-45, 1x audio line in, 1x audio line out.</p> <p>Видео : външна видео карта DirectX 12; минимум 6 GB видео памет тип GDDR5 или по-нов; минимум 4 TFLOPS single precision изчислителна способност.</p> <p>Аудио: HD audio, microphone and headphone front ports (3.5 mm), line-out and line-in rear ports (3.5 mm), internal mono speaker.</p> <p>Комуникации Мрежов интерфейс: 10/100/1000 Mbps Ethernet.</p> <p>Кутия и захранване – кутия ATX с минимум 850 W захранване със захранващи кабели, съобразени със захранването на видео картата.</p> <p>Мишка: USB interface.</p> <p>Клавиатура: БДС кирилизация на клавиатурата, USB interface.</p> <p>Монитор: минимум диагонал 23.6"; flicker-free; минимум VGA и HDMI порт; резолюция: 1920 x 1080 @ 60 Hz или по-добър</p> <p>Операционна система: Microsoft Win Pro 10 64-bit, BG/ENG, OEM.</p> <p>Друг софтуер: Microsoft Office Home and Business 2016 OEM или по – нова версия.</p> <p>Външен преносим хард диск: минимум 2 TB.</p> <p>Гаранция: минимум 36 месеца; документ/сертификат за преминати тестове за надежност и производителност.</p>	<p>Портове заден панел: 2x USB 3.0, 2x USB 2.0, 1x RJ-45, 1x audio line in, 1x audio line out.</p> <p>Видео: Gigabyte GeForce® GTX 1660 Ti външна видео карта DirectX 12; 6 GB видео памет тип GDDR6; с повече от 4 TFLOPS single precision изчислителна способност.</p> <p>Аудио: HD audio, microphone and headphone front ports (3.5 mm), line-out and line-in rear ports (3.5 mm), internal mono speaker.</p> <p>Комуникации Мрежов интерфейс: 10/100/1000 Mbps Ethernet.</p> <p>Кутия и захранване – кутия ATX с 850 W захранване със захранващи кабели, съобразени със захранването на видео картата.</p> <p>Мишка: USB interface.</p> <p>Клавиатура: БДС кирилизация на клавиатурата, USB interface.</p> <p>Монитор: Acer KA251Q, диагонал 24.5"; flicker-free; VGA и HDMI порт; резолюция: 1920 x 1080 @ 60 Hz</p> <p>Операционна система: Microsoft Windows Pro 10 64-bit, BG/ENG, OEM.</p> <p>Друг софтуер: Microsoft Office Home and Business 2016 OEM</p> <p>Външен преносим хард диск: Seagate ext M3 Portable 2TB 2,5" USB 3.0</p> <p>Гаранция: 36 месеца; документ/сертификат за преминати тестове за надежност и производителност.</p>
<p>3D принтер:</p> <p>Оборудване: MakerBot Replicator Z18 или еквивалент.</p> <p>Технология на печат: Fused Deposition Modeling или еквивалент или по - добра.</p> <p>Работен обем: минимум 30.0 L x 30.5 W x 45.7 H CM.</p> <p>Резолюция на слой: 90 - 200 microns.</p> <p>Nozzle Diameter: 0.4 mm или по-добро.</p> <p>Гаранция: минимум 12 месеца</p>	<p>3D принтер: THE MAKERBOT REPLICATOR Z18</p> <p>Оборудване: MakerBot Replicator Z18</p> <p>Технология на печат: Fused Deposition Modeling</p> <p>Работен обем: 30.0 L x 30.5 W x 45.7 H CM.</p> <p>Резолюция на слой: 90 - 200 microns.</p> <p>Nozzle Diameter: 0.4 mm</p> <p>Гаранция: 12 месеца.</p>
<p>Цветен лазерен принтер A3:</p> <p>Технология на печатане: Лазерен</p> <p>Тип печатане: цветен.</p> <p>Двустранно принтиране: Да.</p> <p>Максимален размер хартия: A3.</p> <p>Мрежа: USB, LAN.</p> <p>Разделителна способност на печат: 600x600 dpi.</p> <p>Възможности на стандартен консуматив: 7000 копия за черно-бял печат и 7000 копия за цветен печат.</p> <p>USB A-B кабел за устройството – 1 брой.</p> <p>Консуматив: хартия (бяла, стандартна) размер A4 – 28 пакета (14000 стр.); хартия (бяла, стандартна) размер A3 – 2 пакета (1000 стр.)</p>	<p>Цветен лазерен принтер A3: HP Color LaserJet Professional CP5225dn</p> <p>Технология на печатане: Лазерен</p> <p>Тип печатане: цветен.</p> <p>Двустранно принтиране: Да.</p> <p>Максимален размер хартия: A3.</p> <p>Мрежа: USB, LAN.</p> <p>Разделителна способност на печат: 600x600 dpi.</p> <p>Възможности на стандартен консуматив: 7000 копия за черно-бял печат и 7000 копия за цветен печат.</p> <p>USB A-B кабел за устройството – 1 брой.</p> <p>Консуматив: хартия (бяла, стандартна) размер A4 – 28 пакета (14000 стр.); хартия (бяла, стандартна) размер A3 – 2 пакета (1000 стр.)</p>



<p>Допълнителен консуматив: тонери – 1 брой черно-бял и 3 броя цветни (по един за всеки цвят).</p> <p>Гаранция: минимум 12 месеца.</p>	<p>Допълнителен консуматив: тонери – 1 брой черно-бял и 3 броя цветни (по един за всеки цвят).</p> <p>Гаранция: 12 месеца.</p>
<p>Лаптоп за 3D документиране, за обработка на геодезически измервания, достъп до пространствени данни, цифров модел на територията, специализирана карта и регистри - 1бр. комплект:</p> <p>Процесор: с минимум честота базова / турбо 2.20 GHz / 4.10 GHz 9 MB Cache 6 ядра (12 нишки) или еквивалент.</p> <p>Памет: минимум 32 GB DDR4 (2 x 16 GB).</p> <p>Поддържана памет: 64 GB.</p> <p>Твърд диск SSD: вътрешен; капацитет: минимум 500 GB; гаранция: минимум 36 месеца.</p> <p>Твърд диск HDD: вътрешен; капацитет: минимум 1 TB; обороти: 7200 rpm; интерфейс: SATA; гаранция: минимум 36 месеца.</p> <p>Видео карта: вътрешна; DirectX 12; минимум 4 GB памет тип GDDR5 или по-нов; минимум 1.4 GFLOPS single precision изчислителна способност.</p> <p>Мишка: безжична.</p> <p>Екран: минимум 15.6"; резолюция: 1920 x 1080 или по-добра; матов.</p> <p>Операционна система: Microsoft Win Pro 10 64-bit, BG/ENG, OEM.</p> <p>Друг софтуер: Microsoft Office Home and Business 2016 OEM или по – нова версия.</p> <p>Външен преносим хард диск: минимум 2 TB.</p> <p>Интерфейси: USB 3.1 Gen 1; USB 3.1 Gen 1 Type-C; вградена уеб камера; аудио жак за микрофон/слушалки; HDMI; RJ-45; 3 в 1 Micro SD четец на карти памет.</p> <p>Клавиатура: кирилизация; препоръчително е да има подсветка на клавиатурата, но не задължително.</p> <p>Батерия: минимум 3 клетъчна.</p> <p>Гаранция: минимум 36 месеца; документ/сертификат за преминати тестове за надежност и производителност.</p>	<p>Лаптоп за 3D документиране, за обработка на геодезически измервания, достъп до пространствени данни, цифров модел на територията, специализирана карта и регистри: HP ZBook 15 G6 - 1бр. комплект:</p> <p>Процесор: Intel® Core™ i9-9880H честота базова / турбо 2.30 GHz / 4.80 GHz, 16 MB Cache, 8 ядра (16 нишки)</p> <p>Памет: 32 GB DDR4 (2 x 16 GB).</p> <p>Поддържана памет: 128 GB.</p> <p>Твърд диск SSD: вътрешен; капацитет: 500 GB; гаранция: 36 месеца.</p> <p>Твърд диск HDD: вътрешен; капацитет: 1 TB; обороти: 7200 rpm; интерфейс: SATA; гаранция: 36 месеца.</p> <p>Видео карта: NVIDIA Quadro T2000, вътрешна; DirectX 12; 4 GB памет тип GDDR5; с повече от 1.4 GFLOPS single precision изчислителна способност.</p> <p>Мишка: безжична.</p> <p>Екран: 15.6"; резолюция: 1920 x 1080</p> <p>Операционна система: Microsoft Windows Pro 10 64-bit, BG/ENG, OEM.</p> <p>Друг софтуер: Microsoft Office Home and Business 2016 OEM</p> <p>Външен преносим хард диск: Seagate ext M3 Portable 2TB 2,5" USB 3.0</p> <p>Интерфейси: USB 3.1 Gen 1; USB 3.1 Gen 1 Type-C; вградена уеб камера; аудио жак за микрофон/слушалки; HDMI; RJ-45; 3 в 1 Micro SD четец на карти памет.</p> <p>Клавиатура: кирилизация, с подсветка</p> <p>Батерия: 4 клетъчна.</p> <p>Гаранция: 36 месеца; документ/сертификат за преминати тестове за надежност и производителност.</p>
<p>Лаптоп за 4D+ моделиране, експониране, симулации и анализи - 1бр. комплект:</p> <p>Процесор: с минимум честота базова / турбо 2.20 GHz / 4.10 GHz 9 MB Cache 6 ядра (12 нишки) или еквивалент.</p> <p>Памет: минимум 32 GB DDR4 (2 x 16 GB).</p> <p>Поддържана памет: 64 GB.</p> <p>Твърд диск SSD: вътрешен; капацитет: минимум 500 GB; гаранция: минимум 36 месеца.</p> <p>Твърд диск HDD: вътрешен; капацитет: минимум 1 TB; обороти: 7200 rpm; интерфейс: SATA; гаранция: минимум 36 месеца.</p> <p>Видео карта: вътрешна; DirectX 12; минимум 4 GB памет тип GDDR5 или по-нов; минимум 1.4 GFLOPS single precision изчислителна способност.</p>	<p>Лаптоп за 4D+ моделиране, експониране, симулации и анализи: HP ZBook 15 G6 - 1бр. комплект:</p> <p>Процесор: Intel® Core™ i9-9880H честота базова / турбо 2.30 GHz / 4.80 GHz, 16 MB Cache, 8 ядра (16 нишки)</p> <p>Памет: 32 GB DDR4 (2 x 16 GB).</p> <p>Поддържана памет: 128 GB.</p> <p>Твърд диск SSD: вътрешен; капацитет: 500 GB; гаранция: 36 месеца.</p> <p>Твърд диск HDD: вътрешен; капацитет: 1 TB; обороти: 7200 rpm; интерфейс: SATA; гаранция: 36 месеца.</p> <p>Видео карта: NVIDIA Quadro T2000 вътрешна; DirectX 12; 4 GB памет тип GDDR5; с повече от 1.4 GFLOPS single precision изчислителна</p>



<p>Мишка: безжична. Екран: минимум 15.6"; резолюция: 1920 x 1080 или по-добра; матов. Операционна система: Microsoft Win Pro 10 64-bit, BG/ENG, OEM. Друг софтуер: Microsoft Office Home and Business 2016 OEM или по – нова версия. Външен преносим хард диск: минимум 2 TB.</p> <p>Интерфейси: USB 3.1 Gen 1; USB 3.1 Gen 1 Type-C; вградена уеб камера; аудио жак за микрофон/слушалки; HDMI; RJ-45; 3 в 1 Micro SD четец на карти памет. Клавиатура: кирилизация; препоръчително е да има подсветка на клавиатурата, но не задължително. Батерия: минимум 3 клетъчна. Гаранция: минимум 36 месеца; документ/сертификат за преминали тестове за надежност и производителност.</p>	<p>способност. Мишка: безжична. Екран: 15.6"; резолюция: 1920 x 1080; матов.</p> <p>Операционна система: Microsoft Win Pro 10 64-bit, BG/ENG, OEM. Друг софтуер: Microsoft Office Home and Business 2016 OEM Външен преносим хард диск: Seagate ext M3 Portable 2TB 2,5" USB 3.0 Интерфейси: USB 3.1 Gen 1; USB 3.1 Gen 1 Type-C; вградена уеб камера; аудио жак за микрофон/слушалки; HDMI; RJ-45; 3 в 1 Micro SD четец на карти памет. Клавиатура: кирилизация; с подсветка. Батерия: 4 клетъчна. Гаранция: 36 месеца; документ/сертификат за преминали тестове за надежност и производителност.</p>
---	---

Комисията констатира, че офертата съответства на обявените от възложителя изисквания в техническата спецификация. В тази връзка участникът следва да продължи участието си в процедурата и да бъде допуснат до отваряне на ценовото предложение.

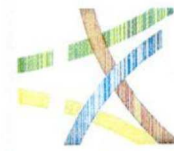
2. Оферта на „КОНТРАКС“ АД

В опаковката на участника по отношение на техническото предложение са приложени всички изискуеми документи. Всички документи са редовно представени в съответствие с образците от документацията за участие, подписани и подпечатани от представляващия участника.

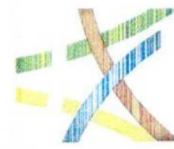
Офертата съответства на обявените от възложителя изисквания по отношение на техническото предложение.

Комисията разгледа детайлно „ПРЕДЛОЖЕНИЕ ЗА ИЗПЪЛНЕНИЕ НА ПОРЪЧКАТА“ на участника /за съответствие с изискванията на Възложителя / и констатира следното:

МИНИМАЛНИ ИЗИСКВАНИЯ НА ВЪЗЛОЖИТЕЛЯ КЪМ ХАРАКТЕРИСТИКИТЕ	ПРЕДЛОЖЕНИЕ НА УЧАСТНИКА „КОНТРАКС“ АД
<p>Сървър - 1бр. комплект:</p> <p>Процесор: брой ядра – минимум 8; честота минимум 2.1 GHz; кеш памет – минимум 11 MB.</p> <p>РАМ памет: минимум 16GB с 2666 MHz DDR4 или по-добра. Поддържана памет: минимум 256 GB, минимум 16 слота. Твърд диск HDD – минимум 2 бр.: вътрешен за сървър; форм-фактор: 3,5"; капацитет: минимум 3 TB; скорост на въртене: 7200 rpm; интерфейс: SAS 6Gb/s; гаранционен срок: 60 месеца гаранция.</p>	<p>Сървър - 1бр. комплект: Kontrax ProLine Tower Server</p> <p>Процесор: брой ядра – Intel® Xeon® Silver 4208 Processor 8; честота 2.1 GHz; кеш памет – 11 MB.</p> <p>РАМ памет: 16GB с 2666 MHz DDR4.</p> <p>Поддържана памет: 2 TB, 16 слота.</p> <p>Твърд диск HDD – минимум 2 бр.: вътрешен за сървър; форм-фактор: 3,5"; капацитет: 4 TB; скорост на въртене: 7200 rpm; интерфейс: SAS 6Gb/s; гаранционен срок: 60 месеца гаранция.</p>



<p>Монитор: LED; минимум 19"; Full HD.</p> <p>Подходящи: сървърно шаси; дънна платка; кутия и захранване; чипсет; видео карта; интерфейси – RJ 45; Serial port; VGA; Display Port; micro SD; USB 3.0; USB 2.0</p> <p>Сървърен софтуер: Windows Server Essentials 2016 x64 Eng 1pk DSP 1-2 CPU Eng или по - нов.</p> <p>Гаранция: минимум 36 месеца; документ/сертификат за преминати тестове за надежност и производителност.</p>	<p>Монитор: LED; AOC E2270SWN 21.5"; Full HD.</p> <p>Подходящи: сървърно шаси; дънна платка; кутия и захранване; чипсет; видео карта; интерфейси – RJ 45; Serial port; VGA; Display Port; micro SD; USB 3.0; USB 2.0</p> <p>Сървърен софтуер: Windows Server Standart 2019 x64 Eng 1pk DSP 1-2 CPU Eng.</p> <p>Гаранция: 36 месеца; документ/сертификат за преминати тестове за надежност и производителност.</p>
<p>Работна станция за 3D документирание - 1бр. комплект:</p> <p>Процесор: брой ядра – минимум 8; честота минимум 3.6 GHz; L3 кеш – минимум 12 MB.</p> <p>Охлаждане на процесора: радиатор с вентилатори 2x120mm при максимална скорост 1500rpm и шум по - малък от 25 db при 100 % скорост на вентилатора, възможност да охлажда процесори до 250W TDP или еквивалент, който да може да охлажда ефективно процесора и да е тих</p> <p>Дънна платка: минимум 4 DIMM слота, 1x PCIe x16 slot; 2x PCIe x1 slot; 1 x m.2 pci-e slot – съвместим с твърдия диск, поддръжка на (SATA mode X4 PCIE mode), Мин. 6 x SATA 6Gb/s port(s).</p> <p>Памет: минимум 32 GB DDR4 (2 x 16 GB).</p> <p>Поддържана памет: минимум 64 GB.</p> <p>Твърд диск SSD: вътрешен; капацитет: минимум 500 GB; Max Random Read QD32 (IOMeter): 80K IOPS; Max Random Write QD32 (IOMeter): 50K IOPS; интерфейс: SATA-3 6Gb/s; размер: 2.5"; кабели: SATA кабел за данни и кабел за захранване; гаранция: минимум 36 месеца.</p> <p>Твърд диск HDD - минимум 1 бр.: вътрешен; капацитет: минимум 2 TB; обороти: 7200 rpm; интерфейс: SATA III; размер диск: 3.5"; кабели: SATA кабел за данни и кабел за захранване; гаранция: минимум 36 месеца.</p> <p>Оптично устройство: DVD/RW</p> <p>Портове преден панел: минимум 2x USB 3.0, 1x microphone и 1x headphone jack, четец за карти SD.</p> <p>Портове заден панел: минимум 2x USB 3.0, 2x USB 2.0 , 1x RJ-45, 1x audio line in, 1x audio line out.</p> <p>Видео : външна видео карта DirectX 12; минимум 6 GB видео памет тип GDDR5 или по-нов; минимум 4 TFLOPS single precision изчислителна способност.</p>	<p>Работна станция за 3D документирание - 1бр. комплект: Kontrax ProLine A855</p> <p>Процесор: AMD Ryzen 7 2700X брой ядра – 8; честота 3.7 GHz; L3 кеш – 16 MB.</p> <p>Охлаждане на процесора: радиатор с вентилатори 2x120mm при максимална скорост 1500rpm и шум 25 db при 100 % скорост на вентилатора, възможност да охлажда процесори до 250W TDP .</p> <p>Дънна платка: B450M_PRO 4 DIMM слота, 2x PCIe x16 slot; 2x PCIe x1 slot; 1 x m.2 pci-e slot – съвместим с твърдия диск, поддръжка на (SATA mode X4 PCIE mode), 6 x SATA 6Gb/s port(s).</p> <p>Памет: 32 GB DDR4 (2 x 16 GB).</p> <p>Поддържана памет: минимум 64 GB.</p> <p>Твърд диск SSD: Samsung 860 EVO вътрешен; капацитет: 500 GB; Max Random Read QD32 (IOMeter): 80K IOPS; Max Random Write QD32 (IOMeter): 50K IOPS; интерфейс: SATA-3 6Gb/s; размер: 2.5"; кабели: SATA кабел за данни и кабел за захранване; гаранция: 36 месеца.</p> <p>Твърд диск HDD - 1 бр.: вътрешен; капацитет: 2 TB; обороти: 7200 rpm; интерфейс: SATA III; размер диск: 3.5"; кабели: SATA кабел за данни и кабел за захранване; гаранция: 36 месеца.</p> <p>Оптично устройство: DVD/RW.</p> <p>Портове преден панел: минимум 2x USB 3.0, 1x microphone и 1x headphone jack, четец за карти SD.</p> <p>Портове заден панел: 4x USB 3.0, 2x USB 2.0 , 1x RJ-45, 1x audio line in, 1x audio line out.</p> <p>Видео : NVIDIA Quadro P4000 външна видео карта DirectX 12; 8 GB видео памет тип GDDR5; 5.3 TFLOPS single precision изчислителна способност.</p>



Аудио: HD audio, microphone and headphone front ports (3.5 mm), line-out and line-in rear ports (3.5 mm), internal mono speaker.

Комуникации

Мрежов интерфейс: 10/100/1000 Mbps Ethernet.

Кутия и захранване – кутия ATX с минимум 850 W захранване със захранващи кабели, съобразени със захранването на видео картата.

Мишка: USB interface.

Клавиатура: БДС кирилизация на клавиатурата, USB interface.

Монитор: минимум диагонал 23.6"; flicker-free; минимум VGA и HDMI порт; резолюция: 1920 x 1080 @ 60 Hz или по-добър

Операционна система: Microsoft Win Pro 10 64-bit, BG/ENG, OEM.

Друг софтуер: Microsoft Office Home and Business 2016 OEM или по – нова версия.

Гаранция: минимум 36 месеца; документ/сертификат за преминати тестове за надежност и производителност.

Работна станция за 4D+ моделиране, експониране, симулации и анализи – 3 бр. с по 2 бр. монитори всеки – 3 комплекта:

Процесор: брой ядра – минимум 8; честота минимум 3.6 GHz; L3 кеш – минимум 12 MB.

Охлаждане на процесора: радиатор с вентилатори 2x120mm при максимална скорост 1500rpm и шум по - малък от 25 db при 100 % скорост на вентилатора, възможност да охлажда процесори до 250W TDP или еквивалент, който да може да охлажда ефективно процесора и да е тих

Дънна платка: минимум 4 DIMM слота, 1x PCIe x16 slot; 2x PCIe x1 slot; 1 x m.2 pci-e slot – съвместим с твърдия диск, поддръжка на (SATA mode X4 PCIE mode), Мин. 6 x SATA 6Gb/s port(s).

Памет: минимум 32 GB DDR4 (2 x 16 GB).

Поддържана памет: минимум 64 GB.

Твърд диск SSD: вътрешен; капацитет: минимум 500 GB; Max Random Read QD32 (IOMeter): 80K IOPS; Max Random Write QD32 (IOMeter): 50K IOPS; интерфейс: SATA-3 6Gb/s; размер: 2.5"; кабели: SATA кабел за данни и кабел за захранване; гаранция: минимум 36 месеца.

Твърд диск HDD - минимум 1 бр.: вътрешен;

Аудио: HD audio, microphone and headphone front ports (3.5 mm), line-out and line-in rear ports (3.5 mm), internal mono speaker.

Комуникации

Мрежов интерфейс: 10/100/1000 Mbps Ethernet.

Кутия и захранване – кутия ATX с минимум 850 W захранване със захранващи кабели, съобразени със захранването на видео картата.

Мишка: USB interface.

Клавиатура: БДС кирилизация на клавиатурата, USB interface.

Монитор: AOC 24B1XH диагонал 23.8"; flicker-free; VGA и HDMI порт; резолюция: 1920 x 1080 @ 60 Hz.

Операционна система: Microsoft Win Pro 10 64-bit, BG/ENG, OEM.

Друг софтуер: Microsoft Office Home and Business 2019 OEM.

Гаранция: 36 месеца; документ/сертификат за преминати тестове за надежност и производителност.

Работна станция за 4D+ моделиране, експониране, симулации и анализи – 3 бр. с по 2 бр. монитори всеки – 3 комплекта: Kontrax ProLine A855

Процесор: AMD Ryzen 7 2700X брой ядра – 8; честота 3.7 GHz; L3 кеш – 16 MB.

Охлаждане на процесора: радиатор с вентилатори 2x120mm при максимална скорост 1500rpm и шум 25 db при 100 % скорост на вентилатора, възможност да охлажда процесори до 250W TDP .

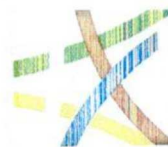
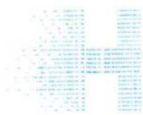
Дънна платка: B450M_PRO 4 DIMM слота, 2x PCIe x16 slot; 2x PCIe x1 slot; 1 x m.2 pci-e slot – съвместим с твърдия диск, поддръжка на (SATA mode X4 PCIE mode), 6 x SATA 6Gb/s port(s).

Памет: 32 GB DDR4 (2 x 16 GB).

Поддържана памет: минимум 64 GB.

Твърд диск SSD: Samsung 860 EVO вътрешен; капацитет: 500 GB; Max Random Read QD32 (IOMeter): 80K IOPS; Max Random Write QD32 (IOMeter): 50K IOPS; интерфейс: SATA-3 6Gb/s; размер: 2.5"; кабели: SATA кабел за данни и кабел за захранване; гаранция: 36 месеца.

Твърд диск HDD - 1 бр.: вътрешен; капацитет: 2



капацитет: минимум 2 TB; обороти: 7200 rpm; интерфейс: SATA III; размер диск: 3.5"; кабели: SATA кабел за данни и кабел за захранване; гаранция: минимум 36 месеца.

Оптично устройство: DVD/RW

Портове преден панел: минимум 2x USB 3.0, 1x microphone и 1x headphone jack, четец за карти SD.

Портове заден панел: минимум 2x USB 3.0, 2x USB 2.0, 1x RJ-45, 1x audio line in, 1x audio line out.

Видео : външна видео карта DirectX 12; минимум 10 GB видео памет тип GDDR5X или по-нов; минимум 8 TFLOPS single precision изчислителна способност; VR Ready; поддържане на два монитора.

Аудио: HD audio, microphone and headphone front ports (3.5 mm), line-out and line-in rear ports (3.5 mm), internal mono speaker.

Комуникации

Мрежов интерфейс: 10/100/1000 Mbps Ethernet.

Кутия и захранване – кутия ATX с минимум 850 W захранване със захранващи кабели, съобразени със захранването на видео картата.

Мишка: USB interface.

Клавиатура: БДС кирилизация на клавиатурата, USB interface.

Монитори - 2 бр.: и за двата - минимум диагонал 23.6"; flicker-free; минимум VGA и HDMI порт; резолюция: 1920 x 1080 @ 60 Hz или по-добър

Операционна система: Microsoft Win Pro 10 64-bit, BG/ENG, OEM.

Д

руг софтуер: Microsoft Office Home and Business 2016 OEM или по – нова версия.

Гаранция: минимум 36 месеца; документ/сертификат за преминати тестове за надежност и производителност.

Работна станция за обработка на геодезически измервания, достъп до пространствени данни, цифров модел на територията, специализирана карта и регистри - 1бр. комплект:

Процесор: брой ядра – минимум 8; честота минимум 3.6 GHz; L3 кеш – минимум 12 MB.

Охлаждане на процесора: радиатор с вентилатори 2x120mm при максимална скорост 1500rpm и шум по - малък от 25 db при 100 % скорост на вентилатора, възможност да охлажда процесори до 250W TDP или

TB; обороти: 7200 rpm; интерфейс: SATA III; размер диск: 3.5"; кабели: SATA кабел за данни и кабел за захранване; гаранция: 36 месеца.

Оптично устройство: DVD/RW.

Портове преден панел: минимум 2x USB 3.0, 1x microphone и 1x headphone jack, четец за карти SD.

Портове заден панел: 4x USB 3.0, 2x USB 2.0, 1x RJ-45, 1x audio line in, 1x audio line out.

Видео : NVIDIA Quadro P5000 външна видео карта DirectX 12; 12 GB видео памет тип GDDR5; 8.9 TFLOPS single precision изчислителна способност.

Аудио: HD audio, microphone and headphone front ports (3.5 mm), line-out and line-in rear ports (3.5 mm), internal mono speaker.

Комуникации

Мрежов интерфейс: 10/100/1000 Mbps Ethernet.

Кутия и захранване – кутия ATX с минимум 850 W захранване със захранващи кабели, съобразени със захранването на видео картата.

Мишка: USB interface.

Клавиатура: БДС кирилизация на клавиатурата, USB interface.

Монитор – 2 бр.: AOC 24B1XH диагонал 23.8"; flicker-free; VGA и HDMI порт; резолюция: 1920 x 1080 @ 60 Hz.

Операционна система: Microsoft Win Pro 10 64-bit, BG/ENG, OEM.

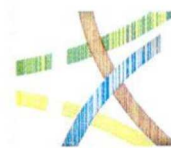
Друг софтуер: Microsoft Office Home and Business 2019 OEM.

Гаранция: 36 месеца; документ/сертификат за преминати тестове за надежност и производителност.

Работна станция за обработка на геодезически измервания, достъп до пространствени данни, цифров модел на територията, специализирана карта и регистри - 1бр. комплект: Kontrax ProLine A855

Процесор: AMD Ryzen 7 2700X брой ядра – 8; честота 3.7 GHz; L3 кеш – 16 MB.

Охлаждане на процесора: радиатор с вентилатори 2x120mm при максимална скорост 1500rpm и шум 25 db при 100 % скорост на вентилатора, възможност да



еквивалент, който да може да охлажда ефективно процесора и да е тих

Дънна платка: минимум 4 DIMM слота, 1x PCIe x16 slot; 2x PCIe x1 slot; 1 x m.2 pci-e slot – съвместим с твърдия диск, поддръжка на (SATA mode X4 PCIE mode), Мин. 6 x SATA 6Gb/s port(s).

Памет: минимум 32 GB DDR4 (2 x 16 GB).

Поддържана памет: минимум 64 GB.

Твърд диск SSD: вътрешен; капацитет: минимум 500 GB; Max Random Read QD32 (IOMeter): 80K IOPS; Max Random Write QD32 (IOMeter): 50K IOPS; интерфейс: SATA-3 6Gb/s; размер: 2.5"; кабели: SATA кабел за данни и кабел за хранване; гаранция: минимум 36 месеца.

Твърд диск HDD - минимум 1 бр.: вътрешен; капацитет: минимум 2 TB; обороти: 7200 rpm; интерфейс: SATA III; размер диск: 3.5"; кабели: SATA кабел за данни и кабел за хранване; гаранция: минимум 36 месеца.

Оптично устройство: DVD/RW

Портове преден панел: минимум 2x USB 3.0, 1x microphone и 1x headphone jack, четец за карти SD.

Портове заден панел: минимум 2x USB 3.0, 2x USB 2.0 , 1x RJ-45, 1x audio line in, 1x audio line out.

Видео : външна видео карта DirectX 12; минимум 6 GB видео памет тип GDDR5 или по-нов; минимум 4 TFLOPS single precision изчислителна способност.

Аудио: HD audio, microphone and headphone front ports (3.5 mm), line-out and line-in rear ports (3.5 mm), internal mono speaker.

Комуникации

Мрежов интерфейс: 10/100/1000 Mbps Ethernet.

Кутия и хранване – кутия ATX с минимум 850 W хранване със хранващи кабели, съобразени със хранването на видео картата.

Мишка: USB interface.

Клавиатура: БДС кирилизация на клавиатурата, USB interface.

Монитор: минимум диагонал 23.6"; flicker-free; минимум VGA и HDMI порт; резолюция: 1920 x

охлажда процесори до 250W TDP .

Дънна платка: B450M_PRO 4 DIMM слота, 2x PCIe x16 slot; 2x PCIe x1 slot; 1 x m.2 pci-e slot – съвместим с твърдия диск, поддръжка на (SATA mode X4 PCIE mode), 6 x SATA 6Gb/s port(s).

Памет: 32 GB DDR4 (2 x 16 GB).

Поддържана памет: минимум 64 GB.

Твърд диск SSD: Samsung 860 EVO вътрешен; капацитет: 500 GB; Max Random Read QD32 (IOMeter): 80K IOPS; Max Random Write QD32 (IOMeter): 50K IOPS; интерфейс: SATA-3 6Gb/s; размер: 2.5"; кабели: SATA кабел за данни и кабел за хранване; гаранция: 36 месеца.

Твърд диск HDD - 1 бр.: вътрешен; капацитет: 2 TB; обороти: 7200 rpm; интерфейс: SATA III; размер диск: 3.5"; кабели: SATA кабел за данни и кабел за хранване; гаранция: 36 месеца.

Оптично устройство: DVD/RW.

Портове преден панел: минимум 2x USB 3.0, 1x microphone и 1x headphone jack, четец за карти SD.

Портове заден панел: 4x USB 3.0, 2x USB 2.0 , 1x RJ-45, 1x audio line in, 1x audio line out.

Видео : NVIDIA Quadro P4000 външна видео карта DirectX 12; 8 GB видео памет тип GDDR5; 5.3 TFLOPS single precision изчислителна способност.

Аудио: HD audio, microphone and headphone front ports (3.5 mm), line-out and line-in rear ports (3.5 mm), internal mono speaker.

Комуникации

Мрежов интерфейс: 10/100/1000 Mbps Ethernet.

Кутия и хранване – кутия ATX с минимум 850 W хранване със хранващи кабели, съобразени със хранването на видео картата.

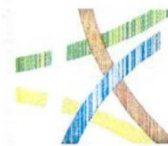
Мишка: USB interface.

Клавиатура: БДС кирилизация на клавиатурата, USB interface.

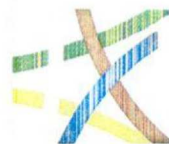
Монитор: AOC 24B1XH диагонал 23.8"; flicker-free; VGA и HDMI порт; резолюция: 1920 x 1080 @ 60 Hz.



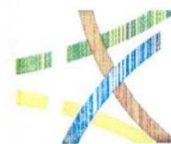
<p>1080 @ 60 Hz или по-добър</p> <p>Операционна система: Microsoft Win Pro 10 64-bit, BG/ENG, OEM.</p> <p>Друг софтуер: Microsoft Office Home and Business 2016 OEM или по – нова версия.</p> <p>Външен преносим хард диск: минимум 2 TB.</p> <p>Гаранция: минимум 36 месеца; документ/сертификат за преминали тестове за надежност и производителност.</p>	<p>Операционна система: Microsoft Win Pro 10 64-bit, BG/ENG, OEM.</p> <p>Друг софтуер: Microsoft Office Home and Business 2019 OEM.</p> <p>Външен преносим хард диск: 2 TB.</p> <p>Гаранция: 36 месеца; документ/сертификат за преминали тестове за надежност и производителност.</p>
<p><u>Работна станция за развойна дейност, изграждане на интернет портал, интеграция с други системи - 1бр. комплект:</u></p> <p>Процесор: брой ядра – минимум 8; честота минимум 3.6 GHz; L3 кеш – минимум 12 MB.</p> <p>Охлаждане на процесора: радиатор с вентилатори 2x120mm при максимална скорост 1500rpm и шум по - малък от 25 db при 100 % скорост на вентилатора, възможност да охлажда процесори до 250W TDP или еквивалент, който да може да охлажда ефективно процесора и да е тих</p> <p>Дънна платка: минимум 4 DIMM слота, 1x PCIe x16 slot; 2x PCIe x1 slot; 1 x m.2 pci-e slot – съвместим с твърдия диск, поддръжка на (SATA mode X4 PCIE mode), Мин. 6 x SATA 6Gb/s port(s).</p> <p>Памет: минимум 32 GB DDR4 (2 x 16 GB).</p> <p>Поддържана памет: минимум 64 GB.</p> <p>Твърд диск SSD: вътрешен; капацитет: минимум 500 GB; Max Random Read QD32 (IOMeter): 80K IOPS; Max Random Write QD32 (IOMeter): 50K IOPS; интерфейс: SATA-3 6Gb/s; размер: 2.5“; кабели: SATA кабел за данни и кабел за захранване; гаранция: минимум 36 месеца.</p> <p>Твърд диск HDD - минимум 1 бр.: вътрешен; капацитет: минимум 2 TB; обороти: 7200 rpm; интерфейс: SATA III; размер диск: 3.5“; кабели: SATA кабел за данни и кабел за захранване; гаранция: минимум 36 месеца.</p> <p>Оптично устройство: DVD/RW</p> <p>Портове преден панел: минимум 2x USB 3.0, 1x microphone и 1x headphone jack, четец за карти SD.</p> <p>Портове заден панел: минимум 2x USB 3.0, 2x USB 2.0 , 1x RJ-45, 1x audio line in, 1x audio line out.</p> <p>Видео : външна видео карта DirectX 12; минимум 6 GB видео памет тип GDDR5 или по-нов; минимум 4</p>	<p><u>Работна станция за развойна дейност, изграждане на интернет портал, интеграция с други системи - 1бр. комплект: Kontrax ProLine A855</u></p> <p>Процесор: AMD Ryzen 7 2700X брой ядра – 8; честота 3.7 GHz; L3 кеш – 16 MB.</p> <p>Охлаждане на процесора: радиатор с вентилатори 2x120mm при максимална скорост 1500rpm и шум 25 db при 100 % скорост на вентилатора, възможност да охлажда процесори до 250W TDP .</p> <p>Дънна платка: B450M_PRO 4 DIMM слота, 2x PCIe x16 slot; 2x PCIe x1 slot; 1 x m.2 pci-e slot – съвместим с твърдия диск, поддръжка на (SATA mode X4 PCIE mode), 6 x SATA 6Gb/s port(s).</p> <p>Памет: 32 GB DDR4 (2 x 16 GB).</p> <p>Поддържана памет: минимум 64 GB.</p> <p>Твърд диск SSD: Samsung 860 EVO вътрешен; капацитет: 500 GB; Max Random Read QD32 (IOMeter): 80K IOPS; Max Random Write QD32 (IOMeter): 50K IOPS; интерфейс: SATA-3 6Gb/s; размер: 2.5“; кабели: SATA кабел за данни и кабел за захранване; гаранция: 36 месеца.</p> <p>Твърд диск HDD - 1 бр.: вътрешен; капацитет: 2 TB; обороти: 7200 rpm; интерфейс: SATA III; размер диск: 3.5“; кабели: SATA кабел за данни и кабел за захранване; гаранция: 36 месеца.</p> <p>Оптично устройство: DVD/RW.</p> <p>Портове преден панел: минимум 2x USB 3.0, 1x microphone и 1x headphone jack, четец за карти SD.</p> <p>Портове заден панел: 4x USB 3.0, 2x USB 2.0 , 1x RJ-45, 1x audio line in, 1x audio line out.</p> <p>Видео : NVIDIA Quadro P4000 външна видео карта DirectX 12; 8 GB видео памет тип GDDR5; 5.3</p>



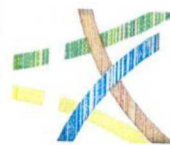
<p>TFLOPS single precision изчислителна способност.</p> <p>Аудио: HD audio, microphone and headphone front ports (3.5 mm), line-out and line-in rear ports (3.5 mm), internal mono speaker.</p> <p>Комуникации</p> <p>Мрежов интерфейс: 10/100/1000 Mbps Ethernet.</p> <p>Кутия и захранване – кутия ATX с минимум 850 W захранване със захранващи кабели, съобразени със захранването на видео картата.</p> <p>Мишка: USB interface.</p> <p>Клавиатура: БДС кирилизация на клавиатурата, USB interface.</p> <p>Монитор: минимум диагонал 23.6"; flicker-free; минимум VGA и HDMI порт; резолюция: 1920 x 1080 @ 60 Hz или по-добър</p> <p>Операционна система: Microsoft Win Pro 10 64-bit, BG/ENG, OEM.</p> <p>Друг софтуер: Microsoft Office Home and Business 2016 OEM или по – нова версия.</p> <p>Външен преносим хард диск: минимум 2 TB.</p> <p>Гаранция: минимум 36 месеца; документ/сертификат за преминати тестове за надежност и производителност.</p>	<p>TFLOPS single precision изчислителна способност.</p> <p>Аудио: HD audio, microphone and headphone front ports (3.5 mm), line-out and line-in rear ports (3.5 mm), internal mono speaker.</p> <p>Комуникации</p> <p>Мрежов интерфейс: 10/100/1000 Mbps Ethernet.</p> <p>Кутия и захранване – кутия ATX с минимум 850 W захранване със захранващи кабели, съобразени със захранването на видео картата.</p> <p>Мишка: USB interface.</p> <p>Клавиатура: БДС кирилизация на клавиатурата, USB interface.</p> <p>Монитор: AOC 24B1XH диагонал 23.8"; flicker-free; VGA и HDMI порт; резолюция: 1920 x 1080 @ 60 Hz.</p> <p>Операционна система: Microsoft Win Pro 10 64-bit, BG/ENG, OEM.</p> <p>Друг софтуер: Microsoft Office Home and Business 2019 OEM.</p> <p>Външен преносим хард диск: 2 TB.</p> <p>Гаранция: 36 месеца; документ/сертификат за преминати тестове за надежност и производителност.</p>
<p>3D принтер:</p> <p>Оборудване: MakerBot Replicator Z18 или еквивалент.</p> <p>Технология на печат: Fused Deposition Modeling или еквивалент или по - добра.</p> <p>Работен обем: минимум 30.0 L x 30.5 W x 45.7 H CM.</p> <p>Резолюция на слой: 90 - 200 microns.</p> <p>Nozzle Diameter: 0.4 mm или по-добро.</p> <p>Гаранция: минимум 12 месеца</p>	<p>3D принтер: марка Raise 3D, модел Pro2 Plus.</p> <p>Оборудване: марка Raise 3D, модел Pro2 Plus.</p> <p>Технология на печат: FFF (Fused filament fabrication).</p> <p><i>Забележка: Fused Deposition Modeling е идентична с процесната Fused filament fabrication!</i></p> <p>Работен обем: минимум 30.5 L x 30.5 W x 45.7 H CM.</p> <p>Резолюция на слой: 90 - 200 microns.</p> <p>Nozzle Diameter: 0.4 mm.</p> <p>Гаранция: 12 месеца</p>
<p>Цветен лазерен принтер A3:</p> <p>Технология на печатане: Лазерен</p> <p>Тип печатане: цветен.</p>	<p>Цветен лазерен принтер A3: KYOCERA ECOSYS P8060cdn</p> <p>Технология на печатане: Лазерен</p> <p>Тип печатане: цветен.</p>



<p>Двустранно принтиране: Да.</p> <p>Максимален размер хартия: А3.</p> <p>Мрежа: USB, LAN.</p> <p>Разделителна способност на печат: 600x600 dpi.</p> <p>Възможности на стандартен консуматив: 7000 копия за черно-бял печат и 7000 копия за цветен печат.</p> <p>USB A-B кабел за устройството – 1 брой.</p> <p>Консуматив: хартия (бяла, стандартна) размер А4 – 28 пакета (14000 стр.); хартия (бяла, стандартна) размер А3 – 2 пакета (1000 стр.)</p> <p>Допълнителен консуматив: тонери – 1 брой черно-бял и 3 броя цветни (по един за всеки цвят).</p> <p>Гаранция: минимум 12 месеца.</p>	<p>Двустранно принтиране: Да.</p> <p>Максимален размер хартия: А3.</p> <p>Мрежа: USB, LAN.</p> <p>Разделителна способност на печат: 1200x1200 dpi.</p> <p>Възможности на стандартен консуматив: 30000 копия за черно-бял печат и 20000 копия за цветен печат.</p> <p>USB A-B кабел за устройството – 1 брой.</p> <p>Консуматив: хартия (бяла, стандартна) размер А4 – 28 пакета (14000 стр.); хартия (бяла, стандартна) размер А3 – 2 пакета (1000 стр.)</p> <p>Допълнителен консуматив: тонери – 1 брой черно-бял и 3 броя цветни (по един за всеки цвят).</p> <p>Гаранция: 12 месеца.</p>
<p><u>Лаптоп за 3D документирание, за обработка на геодезически измервания, достъп до пространствени данни, цифров модел на територията, специализирана карта и регистри - 1бр. комплект:</u></p> <p>Процесор: с минимум честота базова / турбо 2.20 GHz / 4.10 GHz 9 MB Cache 6 ядра (12 нишки) или еквивалент.</p> <p>Памет: минимум 32 GB DDR4 (2 x 16 GB).</p> <p>Поддържана памет: 64 GB.</p> <p>Твърд диск SSD: вътрешен; капацитет: минимум 500 GB; гаранция: минимум 36 месеца.</p> <p>Твърд диск HDD: вътрешен; капацитет: минимум 1 TB; обороти: 7200 rpm; интерфейс: SATA; гаранция: минимум 36 месеца.</p> <p>Видео карта: вътрешна; DirectX 12; минимум 4 GB памет тип GDDR5 или по-нов; минимум 1.4 GFLOPS single precision изчислителна способност.</p> <p>Мишка: безжична.</p> <p>Екран: минимум 15.6"; резолюция: 1920 x 1080 или по-добра; матов.</p> <p>Операционна система: Microsoft Win Pro 10 64-bit, BG/ENG, OEM.</p>	<p><u>Лаптоп за 3D документирание, за обработка на геодезически измервания, достъп до пространствени данни, цифров модел на територията, специализирана карта и регистри - 1бр. комплект: Lenovo ThinkPad P53</u></p> <p>Процесор: Intel Core i7-9750H честота базова / турбо 2.60 GHz / 4.50 GHz 9 MB Cache 6 ядра (12 нишки).</p> <p>Памет: 32 GB DDR4 (2 x 16 GB).</p> <p>Поддържана памет: 64 GB.</p> <p>Твърд диск SSD: вътрешен; капацитет: минимум 512 GB; гаранция: 36 месеца.</p> <p>Твърд диск HDD: вътрешен; капацитет: 1 TB; обороти: 7200 rpm; интерфейс: SATA; гаранция: 36 месеца.</p> <p>Видео карта: NVIDIA Quadro T1000 4 GB GDDR5 128 bits вътрешна; DirectX 12; 4 GB памет тип GDDR5; 2.6 GFLOPS single precision изчислителна способност.</p> <p>Мишка: безжична.</p> <p>Екран: 15.6"; резолюция: 1920 x 1080; матов.</p> <p>Операционна система: Microsoft Win Pro 10 64-bit, BG/ENG, OEM.</p>



<p>Друг софтуер: Microsoft Office Home and Business 2016 OEM или по – нова версия.</p> <p>Външен преносим хард диск: минимум 2 TB.</p> <p>Интерфейси: USB 3.1 Gen 1; USB 3.1 Gen 1 Type-C; вградена уеб камера; аудио жак за микрофон/слушалки; HDMI; RJ-45; 3 в 1 Micro SD четец на карти памет.</p> <p>Клавиатура: кирилизация; препоръчително е да има подсветка на клавиатурата, но не задължително.</p> <p>Батерия: минимум 3 клетъчна.</p> <p>Гаранция: минимум 36 месеца; документ/сертификат за преминати тестове за надежност и производителност.</p>	<p>Друг софтуер: Microsoft Office Home and Business 2019 OEM.</p> <p>Външен преносим хард диск: 2 TB.</p> <p>Интерфейси: 2 USB 3.1 Gen 1; USB 3.1 Gen 1 Type-C; 1 USB 3.1 Gen 2 Type-C; вградена уеб камера; аудио жак за микрофон/слушалки; HDMI; RJ-45; 3 в 1 Micro SD четец на карти памет.</p> <p>Клавиатура: кирилизация; има подсветка на клавиатурата.</p> <p>Батерия: минимум 6 клетъчна.</p> <p>Гаранция: 36 месеца; документ/сертификат за преминати тестове за надежност и производителност.</p>
<p><u>Лаптоп за 4D+ моделиране, експониране, симулации и анализи - 1бр. комплект:</u></p> <p>Процесор: с минимум честота базова / турбо 2.20 GHz / 4.10 GHz 9 MB Cache 6 ядра (12 нишки) или еквивалент.</p> <p>Памет: минимум 32 GB DDR4 (2 x 16 GB).</p> <p>Поддържана памет: 64 GB.</p> <p>Твърд диск SSD: вътрешен; капацитет: минимум 500 GB; гаранция: минимум 36 месеца.</p> <p>Твърд диск HDD: вътрешен; капацитет: минимум 1 TB; обороти: 7200 rpm; интерфейс: SATA; гаранция: минимум 36 месеца.</p> <p>Видео карта: вътрешна; DirectX 12; минимум 4 GB памет тип GDDR5 или по-нов; минимум 1.4 GFLOPS single precision изчислителна способност.</p> <p>Мишка: безжична.</p> <p>Екран: минимум 15.6"; резолюция: 1920 x 1080 или по-добра; матов.</p> <p>Операционна система: Microsoft Win Pro 10 64-bit, BG/ENG, OEM.</p> <p>Друг софтуер: Microsoft Office Home and Business 2016 OEM или по – нова версия.</p> <p>Външен преносим хард диск: минимум 2 TB.</p> <p>Интерфейси: USB 3.1 Gen 1; USB 3.1 Gen 1 Type-C; вградена уеб камера; аудио жак за микрофон/слушалки; HDMI; RJ-45; 3 в 1 Micro SD</p>	<p><u>Лаптоп за 4D+ моделиране, експониране, симулации и анализи - 1бр. комплект: Lenovo ThinkPad P53</u></p> <p>Процесор: Intel Core i7-9750H честота базова / турбо 2.60 GHz / 4.50 GHz 9 MB Cache 6 ядра (12 нишки).</p> <p>Памет: 32 GB DDR4 (2 x 16 GB).</p> <p>Поддържана памет: 64 GB.</p> <p>Твърд диск SSD: вътрешен; капацитет: минимум 512 GB; гаранция: 36 месеца.</p> <p>Твърд диск HDD: вътрешен; капацитет: 1 TB; обороти: 7200 rpm; интерфейс: SATA; гаранция: 36 месеца.</p> <p>Видео карта: NVIDIA Quadro T1000 4 GB GDDR5 128 bits вътрешна; DirectX 12; 4 GB памет тип GDDR5; 2.6 GFLOPS single precision изчислителна способност.</p> <p>Мишка: безжична.</p> <p>Екран: 15.6"; резолюция: 1920 x 1080; матов.</p> <p>Операционна система: Microsoft Win Pro 10 64-bit, BG/ENG, OEM.</p> <p>Друг софтуер: Microsoft Office Home and Business 2019 OEM.</p> <p>Външен преносим хард диск: 2 TB.</p> <p>Интерфейси: 2 USB 3.1 Gen 1; USB 3.1 Gen 1 Type-C; 1 USB 3.1 Gen 2 Type-C; вградена уеб камера; аудио жак за микрофон/слушалки; HDMI; RJ-45; 3 в</p>



<p>четец на карти памет.</p> <p>Клавиатура: кирилизация; препоръчително е да има подсветка на клавиатурата, но не задължително.</p> <p>Батерия: минимум 3 клетъчна.</p> <p>Гаранция: минимум 36 месеца; документ/сертификат за преминати тестове за надежност и производителност.</p>	<p>I Micro SD четец на карти памет.</p> <p>Клавиатура: кирилизация; има подсветка на клавиатурата.</p> <p>Батерия: минимум 6 клетъчна.</p> <p>Гаранция: 36 месеца; документ/сертификат за преминати тестове за надежност и производителност.</p>
--	---

Комисията констатира, че офертата съответства на обявените от възложителя изисквания в техническата спецификация. В тази връзка участникът следва да продължи участието си в процедурата и да бъде допуснат до отваряне на ценовото предложение.

След извършване на проверка за съответствие на Техническите предложения на участниците, Комисията взе решение да отвори пликите с надпис „Предлагани ценови параметри“ на участниците „СПЕЦИАЛИЗИРАНИ БИЗНЕС СИСТЕМИ“ АД и „КОНТРАКС“ АД, като определя 21.05.2020 г. в 14:30 часа за дата и час за отваряне на ценовите предложения. Възлага на председателя на комисията да изготви и обяви на профила на купувача съобщение на основание чл. 57, ал. 3 от ППЗОП.

Комисията приключи своята работа на 14.05.2020 г. в 14.00 ч.

Настоящият протокол е изготвен на 14.05.2020 г. и е подписан от всички членове на комисията.

ПРЕДСЕДАТЕЛ



/адв. Мирена Русева – Консултант обществени поръчки

ЧЛЕНОВЕ: 1.



/доц. д-р ивж. Иван Кунчев – Зам. Декан по учебна дейност, Геодезически факултет/

2.



/ас. ивж. Костадин Николов – Катедра геодезия и информатика, Геодезически факултет/

3.



/гл. ас. д-р ивж. Гергана Антова – Представител на ВОИ КИСГ/

4.



/Андреа Иванова – студентски съвет – Представител на Студентски съвет УАСГ/